

OBSERVATOIRE DEPARTEMENTAL DE LA SECURITE ROUTIERE DE LA GUADELOUPE



SÉCURITÉ ROUTIÈRE

Bilan du mois d'Août 2018

Avertissement : Les résultats présentés reposent sur un système de remontées rapides. Il s'agit de données provisoires.

Bilan mensuel	Accidents	Tués	Blessés	dont hospitalisés
AOUT 2018	33	4	45	29
AOUT 2017	33	5	47	29
Différence	0	-1	-2	0
Evolution	+0.0%	-20.0%	-4.3%	+0.0%
du 1er Janv. au 31 Août				
2018 (provisoire)	246	23	330	190
2017	238	28	331	187
Différence	8	-5	-1	3
Evolution	+3.4%	-17.9%	-0.3%	+1.6%
Comparaison sur 12 mois en année glissante				
	Accidents	Tués	Blessés	dont hospitalisés
Sept. 2017 à Août 2018	365	36	508	293
Sept. 2016 à Août 2017	335	43	450	265
Différence	30	-7	58	28
Evolution	+9.0%	-16.3%	+12.9%	+10.6%

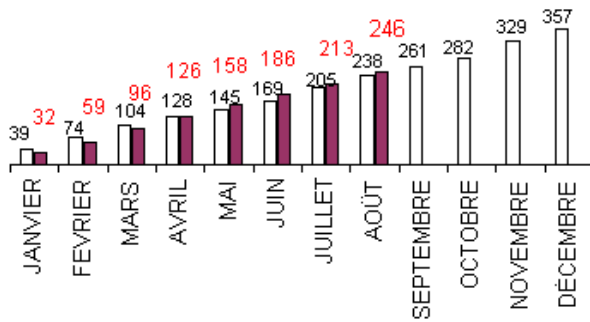
Classement par catégories d'usagers impliqués (tués)						
Âge moyen	32 ans	33 ans	34 ans	14 ans	36 ans	30 ans
VL	Usagers vulnérables				Total	
	Motocyclettes	Cyclomoteurs	Vélo	Piétons		
Janvier	1	0	0	1	0	2
Février	1	2	2	0	1	6
Mars	1	2	0	0	0	3
Avril	0	0	0	0	1	1
Mai	1	0	0	0	0	1
Juin	2	1	1	0	0	4
Juillet	0	0	0	0	2	2
Août	2	0	0	0	2	4
Total	8	5	3	1	6	23

Le mois d'août 2018 a été marqué par le décès 4 personnes dont 2 piétons sans domicile fixe. Pour rappel, 1 piéton sans domicile fixe avait perdu la vie en juillet 2018 sur les routes de Guadeloupe.

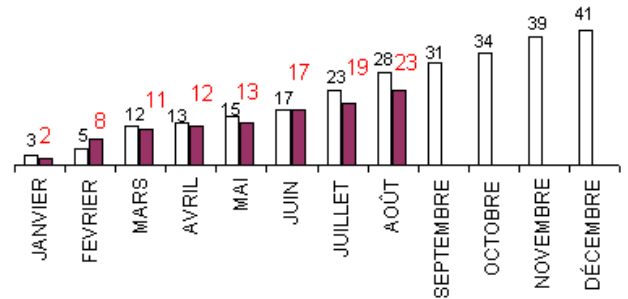
Cinq personnes avaient perdu la vie en août 2017, soit une légère baisse de 20 %. En août, le nombre de tués et le nombre de blessés ont baissé alors que le nombre d'accidents est resté stable par rapport à l'an dernier.

En cumulé, on reste également sur une baisse des tués (-17,9%) et des blessés (-0,3%) alors même que le nombre d'accidents connaît une évolution de 4,3 %, tout comme le nombre de personnes hospitalisées qui connaît une légère hausse de 1,6 %.

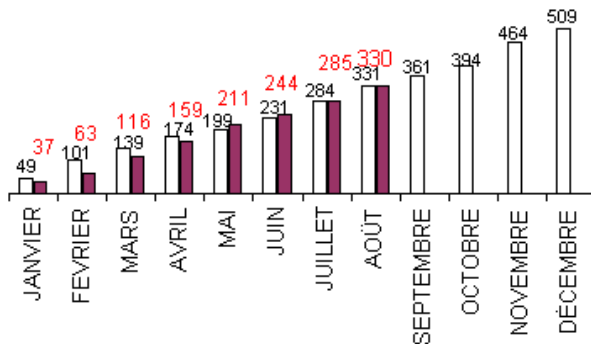
ACCIDENTS



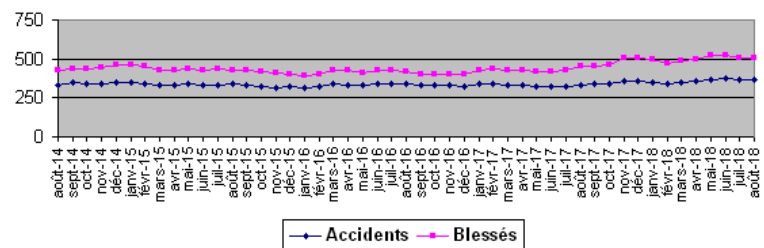
TUES



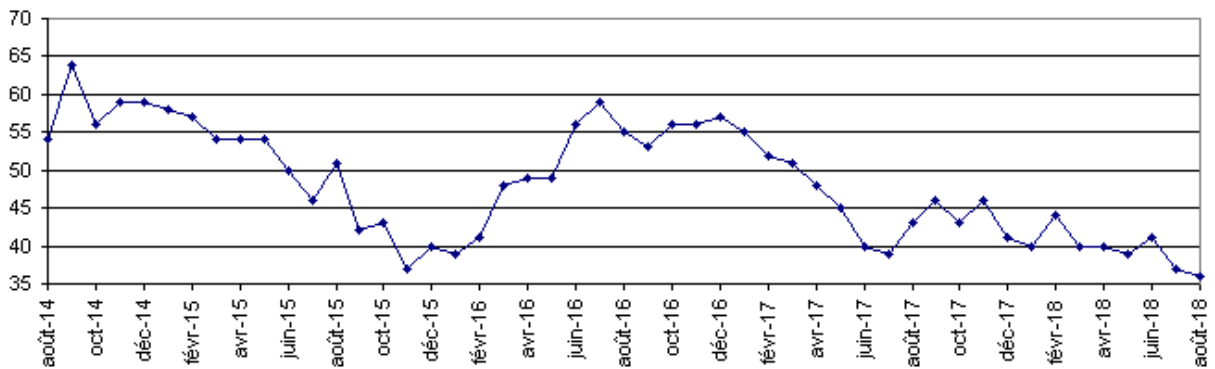
BLESSES



Evolution sur 12 mois glissants



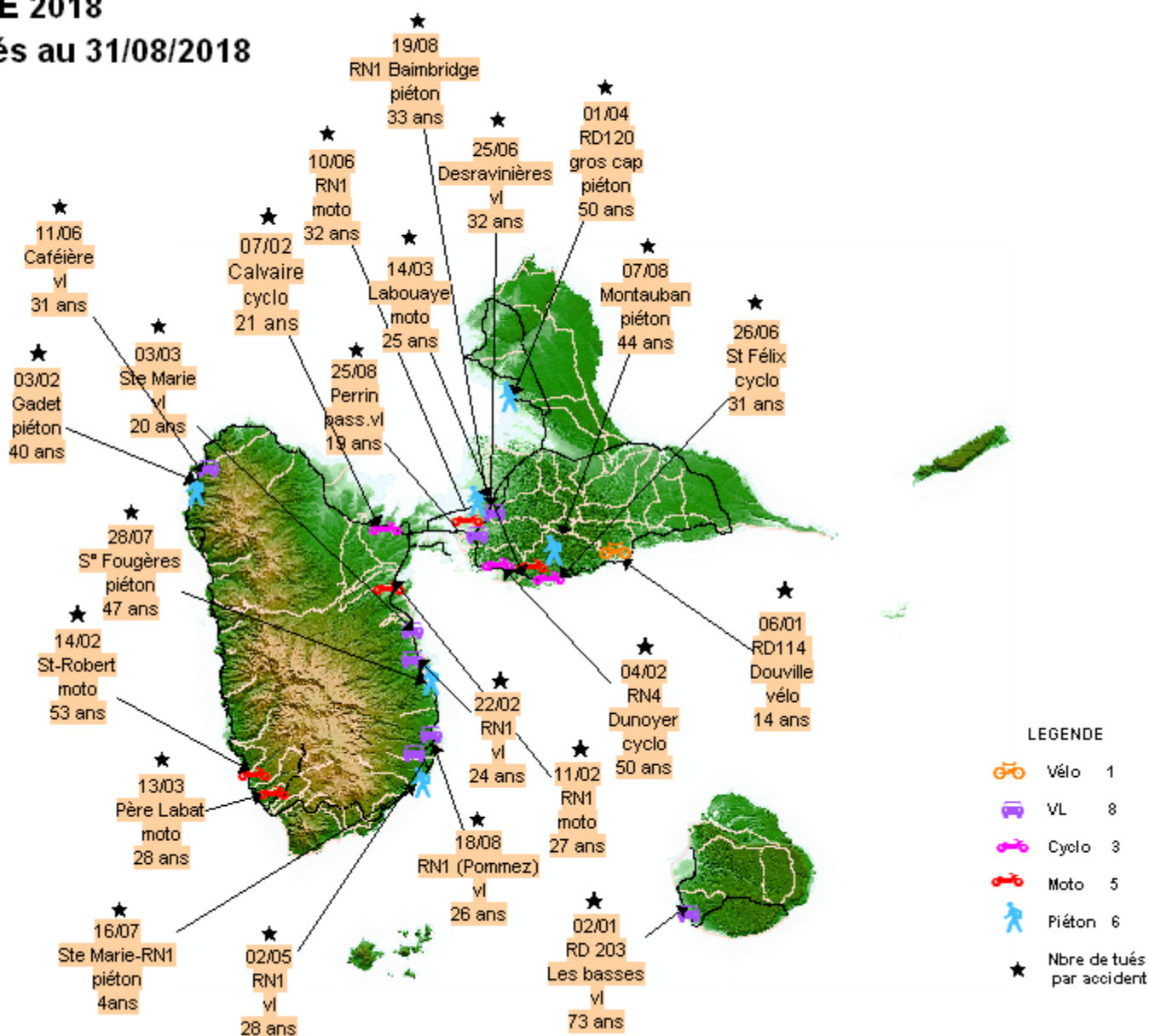
Evolution sur 12 mois glissants du nombre de tués



Le nombre de tués sur les douze mois glissants connaît également une baisse passant de 43 à 36 soit une diminution de 16,3 %. Paradoxalement le nombre d'accidents a évolué de 9 %, soit 30 accidents de plus que la période précédente.

ANNEE 2018

23 tués au 31/08/2018



Parmi ces **23 tués**, nous avons 8 en VL et 15 usagers vulnérables dont 5 en moto, 3 en cyclo, 1 en vélo et 6 piétons.

Les usagers vulnérables représentent 65 % des tués.

S'agissant des 2 roues motorisés, ils représentent 50 % des tués.

Direction de l'Environnement de l'Aménagement et du Logement (DEAL)

Cellule Départementale de la Sécurité Routière

Observatoire

Zone d'activités de Dothémare II

Bâtiment F "Kann'Opé"

97139 Les Abymes

Tél. : 05 90 60 40 56 Fax : 0590 22 08 99

www.guadeloupe.developpement-durable.gouv.fr

ftes.deal-guadeloupe@developpement-durable.gouv.fr